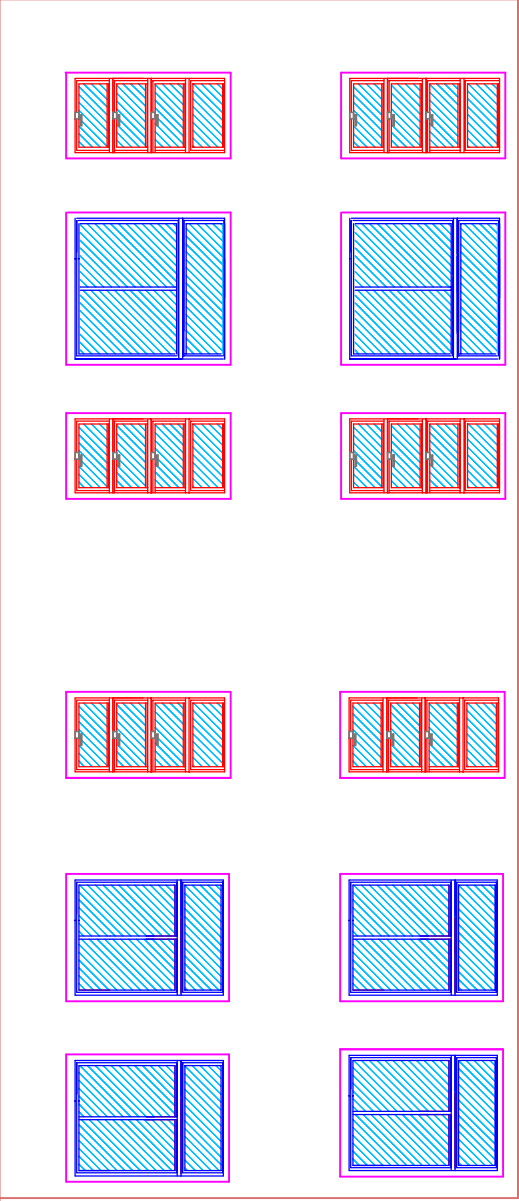



FACHADA EXISTENTE



FACHADA A CONSTRUIR

<div><p>PREFEITURA DE PALMEIRA DAS MISSÕES SECRETARIA DE COORDENAÇÃO E PLANEJAMENTO</p><p>Prça Nasib Nassif, nº 289 - Centro - Palmeira das Missões - RS - CEP 98300.000 Telefone: (55) 3742.3364 Fax: (55) 3742.2809 http://www.palmeiradasmissoes-rs.com.br/ e-mail@palmeiradasmissoes-rs.com.br</p></div>		ÁREA	12,00m²
ASSUNTO		CAU	
ABERTURA DE JANELAS			
PROJETO		CAU	
Sabrina Furini Sulzbach			
Arquiteta e Urbanista			
EXECUÇÃO		DATA	
			155480-8
			2015
PRANCHA		ESCALA	
02	FACHADAS		1/50